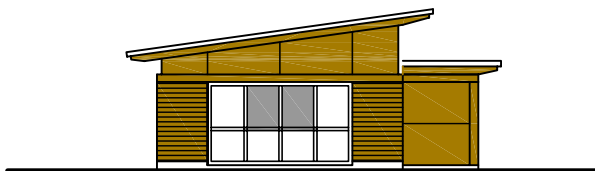
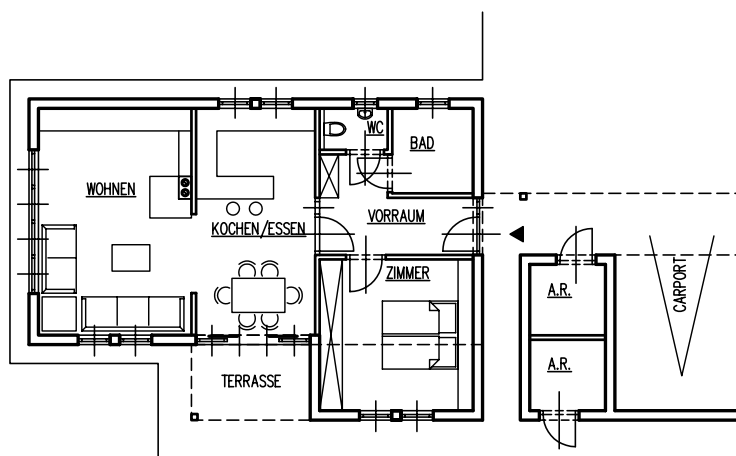
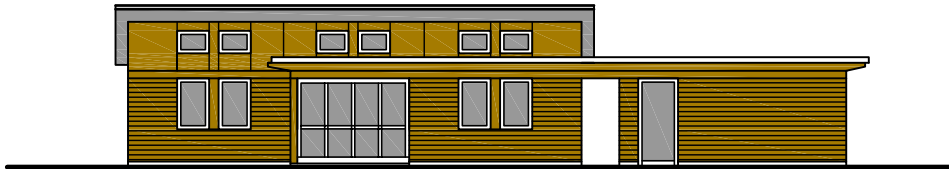


# DAS HOLZHAUS FÜR SINGLES

DIESER HAUSTYP BIETET EINE KOMFORTABLE  
WOHNEINHEIT FÜR SINGLES U. EHEPAARE



## WOHNNUTZFLÄCHE:

DARGESTELLTER HAUSTYP  
GESAMT - WOHNFLÄCHE 74,2 M<sup>2</sup>

## BAUWEISE:

HOLZRIEGELBAU MIT BELIEBIGEN  
OBERFLÄCHENVARIANTEN FÜR  
INNEN UND AUSSEN.  
EBENERDIGE WOHNFLÄCHE  
BARRIEREFREI OHNE STIEGENSTUFEN.

## HERSTELLUNGSETAPPEN:

- ROHBAU UNTER DACH
- AUSBAUFERTIG
- SCHLÜSSELFERTIG

## ERDGESCHOSS

8,2 M <sup>2</sup>	VORRAUM
2,0 M <sup>2</sup>	WC
4,8 M <sup>2</sup>	BAD
18,9 M <sup>2</sup>	KOCHEN/ ESSEN
24,1 M <sup>2</sup>	WOHNEN
16,2 M <sup>2</sup>	ZIMMER
7,6 M <sup>2</sup>	ABSTELLRAUM