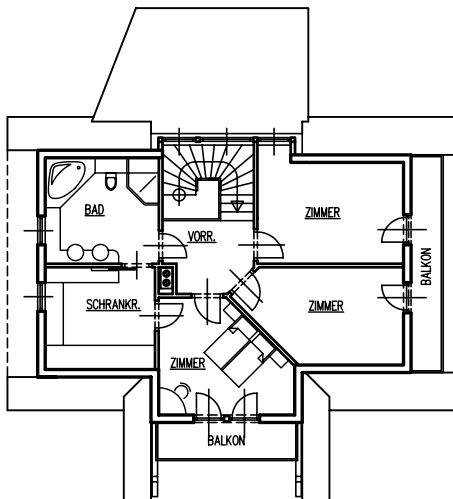
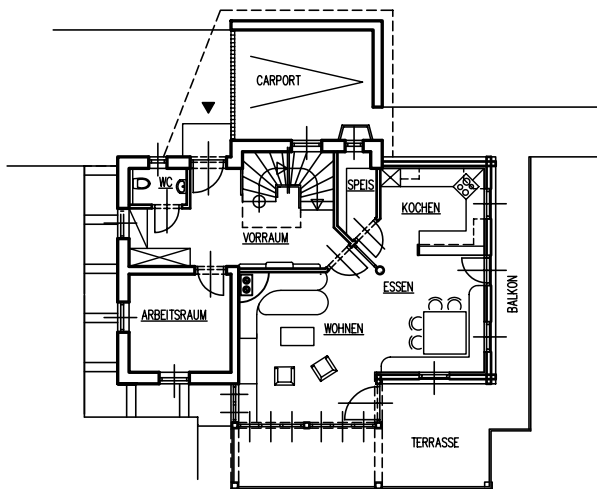


DAS KLASSISCHE LANDHAUS

HOLZ - PUTZ - GLAS

DARGESTELLT ALS HANGHAUS MIT SICHTBAREM KELLERGESSCHOSS



GRUNDRISSGESTALTUNG/ GRÖSSEN
INDIVIDUELL NACH KUNDENWUNSCH
UND RAUMBEDARF GEPLANT

ERDGESCHOSS

16,6 M2	VORRAUM
2,3 M2	WC
10,9 M2	ARBEITSRAUM
10,6 M2	KOCHEN
3,3 M2	SPEIS
14,0 M2	ESSEN
22,7 M2	WOHNEN
80,4 M2	GESAMT

DACHGESCHOSS

6,5 M2	VORRAUM
10,5 M2	BAD / WC
12,0 M2	ZIMMER
9,7 M2	SCHRANKRAUM
14,8 M2	ZIMMER
13,4 M2	ZIMMER
66,9 M2	GESAMT

WOHNNUTZFLÄCHE:

DARGESTELLTER HAUSTYP
GESAMT - WOHNFLÄCHE 147,3 M2

BAUWEISE:

- HOLZFLÄCHEN - MASSIVHOLZ IN TRADITIONELLER BLOCKBAUWEISE
- GIEBELFLÄCHEN HOLZRIEGEL VERSCHALT
- PUTZFLÄCHEN - MAUERWERK VERPUTZT ODER
- HOLZRIEGELWÄNDE MIT PUTZTRÄGER VERPUTZT
- GLASFLÄCHEN - GROSSFLÄCHENVERGLASUNGEN FÜR EINE
OPTIMALE WOHNRAUMBELICHTUNG

HERSTELLUNGSETAPPEN:

- ROHBAU UNTER DACH
- AUSBAUFERTIG
- SCHLÜSSELFERTIG