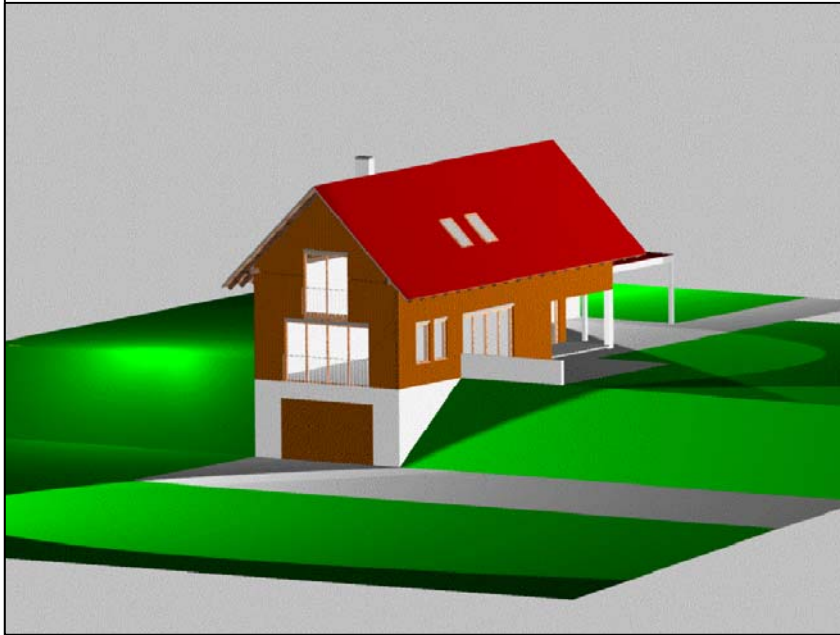


DAS TRADITIONELLE LANDHAUS

VARIABEL EINSETZBAR U. AUSBAUFÄHIG

DAS HOLZHAUS VARIABEL FÜR EINE HANGBEBAUUNG
ALS AUCH FÜR FLACHBEBAUUNG GEEIGNET.



BAUWEISE:

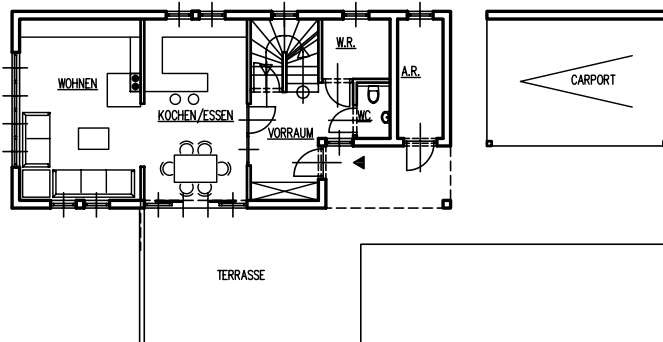
HOLZRIEGELBAU MIT
BELIEBIGEN OBERFLÄCHEN-
VARIANTEN FÜR INNEN U. AUSSEN

AUSBAUMÖGLICHKEITEN:

PERGOLA
TERRASSENÜBERDACHUNG
WINTERGARTEN

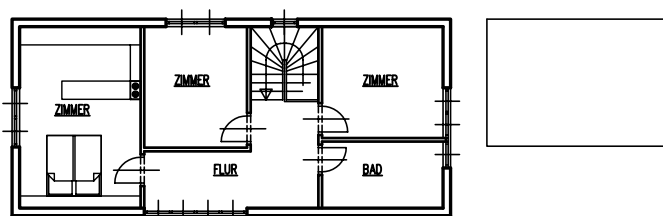
HERSTELLUNGSETAPPEN:

- ROHBAU UNTER DACH
- AUSBAUFERTIG
- SCHLÜSSELFERTIG



ERDGESCHOSS

10,2 M2	VORRAUM
2,0 M2	WC
4,5 M2	WIRTSCHAFTSRAUM
20,4 M2	KOCHEN/ ESSEN
23,8 M2	WOHNEN
60,9 M2	GESAMT
5,9 M2	ABSTELLRAUM



DACHGESCHOSS

14,6 M2	FLUR
8,8 M2	BAD/WC
14,7 M2	ZIMMER
13,6 M2	ZIMMER
23,8 M2	ZIMMER
75,5 M2	GESAMT

WOHNNUTZFLÄCHE GESAMT 136,4 M2