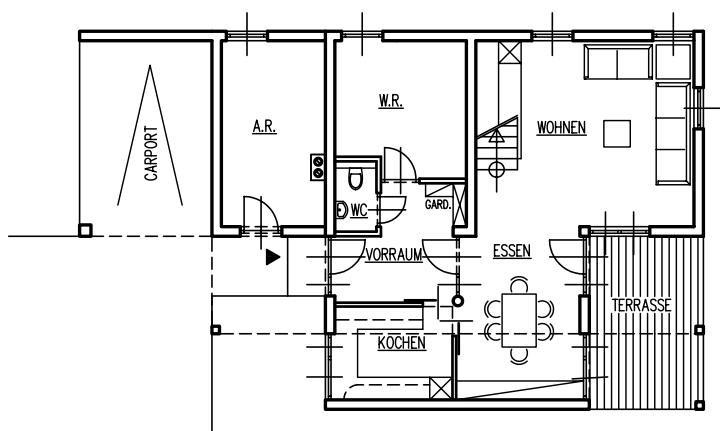
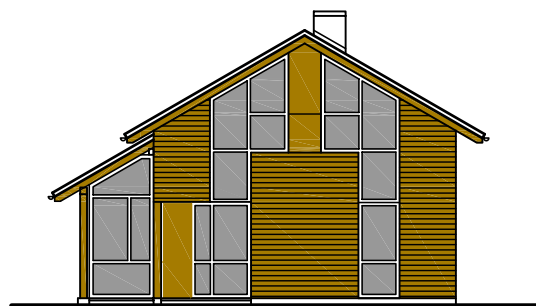
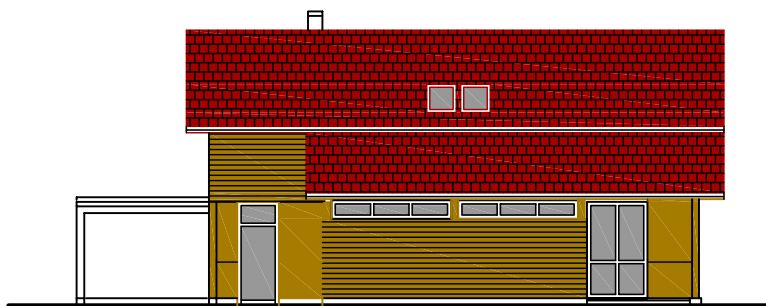


DAS ÖKO - HAUS AUS HOLZ

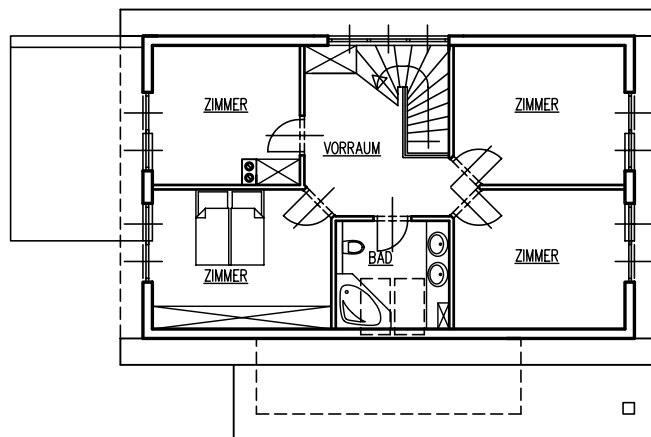
IDEAL FÜR EINEN EBENEN BAUGRUND OHNE UNTERKELLERUNG



ERDGESCHOSS

8,5 M2	VORRAUM
1,7 M2	WC
11,2 M2	WIRTSCHAFTSRAUM
7,7 M2	KOCHEN
12,2 M2	ESSEN
23,5 M2	WOHNEN
64,8 M2	GESAMT

13,3 M2 ABSTELLRAUM



DACHGESCHOSS

12,6 M2	VORRAUM (GALERIE)
8,1 M2	BAD/WC
15,5 M2	ZIMMER
15,5 M2	ZIMMER
13,4 M2	ZIMMER
16,1 M2	ZIMMER
81,2 M2	GESAMT

WOHNNUTZFLÄCHE:

ÖKONOMISCHE GRUNDRISSGESTALTUNG
VARIANTEN

- 4 SCHL. ZI. IM OG
 - 3 SCHL. ZI. MIT WOHNGALERIE
- GESAMT - WOHNFLÄCHE 146,0 M2

BAUWEISE:

HOLZRIEGELBAU MIT BELIEBIGEN
OBERFLÄCHENVARIATIONEN
FÜR INNEN U. AUSSEN.
NEBENRÄUME ALS KELLERERSATZ GEPLANT.

HERSTELLUNGSETAPPEN:

- ROHBAU UNTER DACH
- AUSBAUFERTIG
- SCHLÜSSELFERTIG