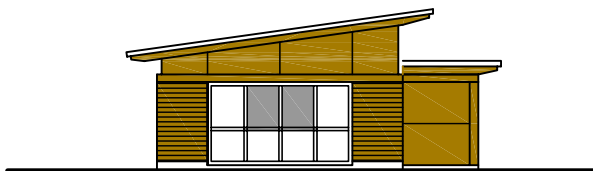
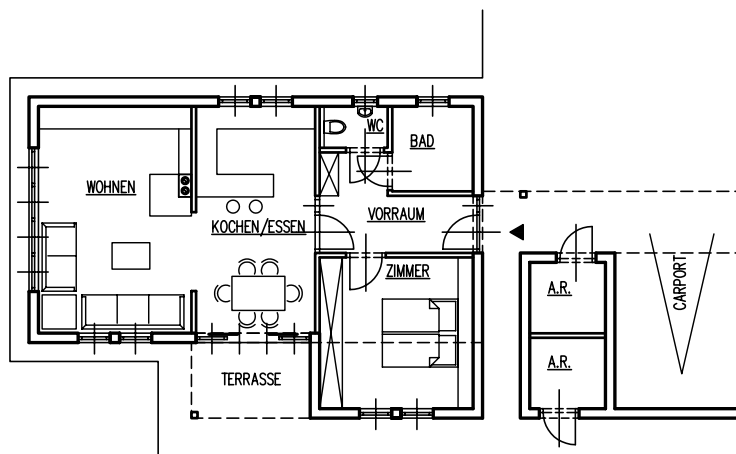
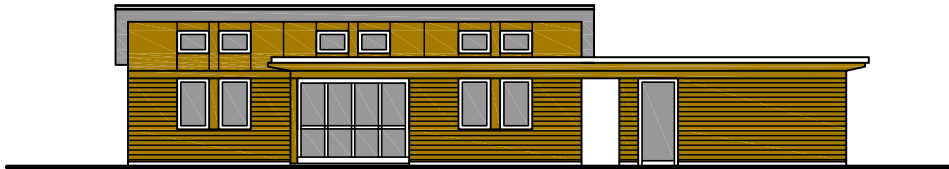


DAS HOLZHAUS FÜR SINGLES

DIESER HAUSTYP BIETET EINE KOMFORTABLE
WOHNEINHEIT FÜR SINGLES U. EHEPAARE



WOHNNUTZFLÄCHE:

DARGESTELLTER HAUSTYP
GESAMT - WOHNFLÄCHE 74,2 M²

BAUWEISE:

HOLZRIEGELBAU MIT BELIEBIGEN
OBERFLÄCHENVARIANTEN FÜR
INNEN UND AUSSEN.
EBENERDIGE WOHNFLÄCHE
BARRIEREFREI OHNE STIEGENSTUFEN.

HERSTELLUNGSETAPPEN:

- ROHBAU UNTER DACH
- AUSBAUFERTIG
- SCHLÜSSELFERTIG

ERDGESCHOSS

8,2 M ²	VORRAUM
2,0 M ²	WC
4,8 M ²	BAD
18,9 M ²	KOCHEN/ ESSEN
24,1 M ²	WOHNEN
16,2 M ²	ZIMMER
7,6 M ²	ABSTELLRAUM